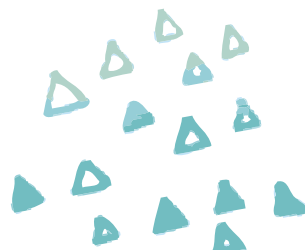


こんにちは、いたばし社協です

マイタウン
My Town



vol.133

令和6年1月1日発行
いたばし社協だより

いたばし

社会福祉法人 板橋区社会福祉協議会

〒173-0004 板橋区板橋二丁目65番6号 板橋区情報処理センター内

TEL: 03-3964-0235 (代表) FAX: 03-3964-0245

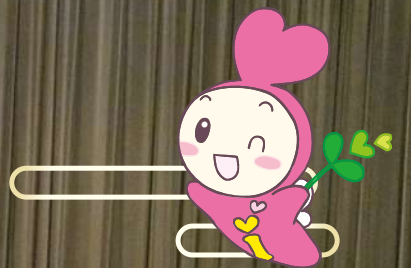
Email: info@itabashishakyo.jp

HP: http://www.itabashishakyo.jp

いたばし社協



※各イベント等にご参加の際、配慮が必要な方はお申し出ください。



いたばし社協キャラクター

こころちゃん



旧年中は板橋区社会福祉協議会の事業にご理解とご協力を賜り誠にありがとうございました。

板橋区社会福祉協議会は、本年も「ともに生きる豊かな地域社会」の実現をめざし、役員・職員が一丸となって取り組んでまいります。

本年も変わらぬご支援をよろしくお願い申し上げます。

令和六年元旦

新年あけましておめでとうございます。みなさまにおかれましては清々しい新春をお迎えのこととお慶び申し上げます。

新型コロナウイルス感染症の5類感染症移行に伴い、地域での集いや活動が少しずつ、そしてパワフルに戻ってきた令和5年、板橋区社会福祉協議会では「街かどフードパントリー」や「地域つながり隊推進事業」など、さまざまな新規・拡充事業を展開してまいりました。私たちの取組みや活動は、いずれも地域のみなさまや関係各所との密接な連携・協働が不可欠なものです。昨年中のみなさまからの多大なるご支援、ご協力に改めて心よりお礼申し上げます。

昭和29年9月に発足した板橋区社会福祉協議会は、今年創立70周年を迎えます。これもひとえに本会の会員のみなさまをはじめ、町会・自治会、民生・児童委員、福祉団体、行政など地域のみなさまの温かいご支援、ご協力の賜と深く感謝申し上げます。

記念すべき一年に、また気持ちを新たに、誰もが支え合いながら安心して暮らすことができる、“あなたにちょうどいい”いたばしの地域共生社会の実現に貢献できるよう、精一杯の気持ちで努めてまいります。本年も変わらぬご支援、ご鞭撻を賜りますようよろしくお願い申し上げます。



社会福祉法人
板橋区社会福祉協議会
会長 相田 義正

謹んで新春のご挨拶を申し上げます

年頭のご挨拶

福祉の森サロン交流フェスタ♪開催!

「福祉の森サロン」は誰もが気軽に立ち寄れる「集いの場」です。区内に330か所以上あるサロンでは、交流を深めるためにいろいろな工夫を重ねながら、みなさま楽しく活動しています。そんなサロンの特色あるプログラムを体験できる「交流フェスタ♪」に、みなさまお誘いあわせの上、ぜひ遊びに来てください!

日時 令和6年3月9日(土)
12時～15時30分(開場11時30分)

会場 板橋区立グリーンホール(栄町36番1号)
1階ホール・2階ホール・504会議室・601会議室
【最寄り駅】東武東上線「大山駅」北口徒歩5分
または都営三田線「板橋区役所前」駅A3出口徒歩5分

もりもり
カードを
ご持参
下さい。



- 展示・販売コーナー
折り紙・手工芸品・販売 ほか
- サロン活動紹介
- サロン体験(ぬり絵・写真立て作り)
・骨密度測定(予定)
- 舞台発表(サロンによる演奏・踊りなど)
- 10の筋トレ & 健康体操
- サロンPRコーナー
- 子育てコーナー
・折り紙つり ほか

※プログラム内容は予定のため、変更となる場合がございます。



問合

地域福祉推進係 福祉の森サロン担当

☎3964-0236 FAX 3964-0245 Email: morimori@itabashishakyo.jp

講演会『老後の暮らしを考える』

認知症高齢者や一人暮らし高齢者の増加に伴い、成年後見制度の必要性は一層高まっています。しかし、老後を安心安全に過ごすためには、成年後見制度だけではなく、活用できる社会制度を知ることを通して、「終活」と自分らしい暮らしを考えていきたいですね!お申し込みのうえ、ぜひご参加ください。

日時 令和6年2月1日(木)
14時～15時30分(予定) ※開場13時30分

会場 板橋区立グリーンホール 601会議室(栄町36番1号)

講師 東京都消費者啓発員 黒川 正美(くろかわ まさみ) 氏

対象 区内在住・在勤の方

定員 80名(申込順)

その他 手話通訳あり

※車いすや障がい等でお席に配慮が必要な方はお申し出ください。

無料

1月9日(火)9時より下記にて申込受付

①氏名、②電話番号(FAXの場合はFAX番号)、③人数 をお伝えください。

※聴覚障がいの方のみFAXで受付

申込・問合

権利擁護いたばしサポートセンター

☎5943-7070 FAX 3964-0245

おおむね55歳以上の方の「働きたい!」を応援!!

無料職業紹介所 アクティブシニア就業支援センター

「はっらっシニアいたばし」

シニア専門

地域密着

無料

「まだまだ元気に働きたい!」「自分にできることがあるなら役に立ちたい!」というシニアのみなさまへ、就業相談・職業紹介、社会参加活動等に関する相談・情報提供を行っています。ぜひお気軽にご来所ください。

板橋区立高島平ふれあい館 1階WORK'S高島平内に分室もあります!

分室開所日時: 火及び金(祝・年末年始除く)

10時～12時、13時～17時

◆板橋区や近隣地域の多様な職種からなる独自求人が多数!
ハローワーク求人の一部も閲覧できます!

- ◆就職に関する相談、紹介状の発行
- ◆履歴書・職務経歴書・面接等のアドバイス
- ◆社会参加活動に関する相談・情報提供
- ◆就職支援講座や面接会の開催

求人募集中!

事業所のみなさまからの
求人もお待ちしております!
求人相談・公開・求職者紹介はすべて無料です。

問合

アクティブシニア就業支援センター

はっらっシニアいたばし ☎5943-1300

介護保険 要介護認定調査員 募集

介護保険の要介護認定調査業務(区受託)に携わる要介護認定調査員を募集します。社協と業務委託契約を結び、認定調査業務を請け負う形の働き方です。選考のうえ契約させていただきます。ダブルワークも可能、雇用とは違い時間の制約が無く自分のペースで仕事ができます。

応募資格 区内および近隣区在住の方で、以下の①、②いずれかの要件を満たす方

①介護支援専門員(ケアマネジャー)の資格をお持ちの方

②介護支援専門員の資格を有するが更新していない方で、
要介護認定調査経験が1年以上ある方

報酬 調査1件4,500円(消費税込み、交通費含む)

審査時間 おおむね8時30分～18時で調査可能な時間 ※土日祝も含みます。

募集人数 若干名

応募方法 事前に電話連絡のうえ、履歴書(写真付)と資格証の写しを郵送または窓口までお持ちください。書類選考・面接で採否を決定します。
※詳細は直接お問合せ下さい。

選考 令和6年2月上旬に面接選考を予定

応募締切 令和6年1月31日(水)必着

問合

事業推進係 介護保険認定調査担当

☎3964-1666

自立を
支援!

ひとり親家庭高等職業訓練 促進資金貸付事業

ひとり親家庭の親の自立の促進を図ることを目的として、入学、就職準備金や住宅費の貸付を行っています。

訓練 促進 資金	対象	ひとり親高等職業訓練促進給付金を活用して養成機関に在学し、就職に有利な資格の取得をめざす方に修学、就職に必要な資金をお貸ししています。
	貸付額	入学準備金(上限50万円)… 養成機関の入学金、教材費、学用品費など 就職準備金(上限20万円)… 就職にあたり必要な被服費、通勤に要する経費など
住宅 支援 資金	対象	児童扶養手当を受給している方(所得が同水準の方を含む)で、板橋区母子・父子自立支援プログラムの策定を受け、就労またはより高い所得が見込まれる転職をめざし自立に向けて意欲的に取り組んでいる方に家賃相当額の資金をお貸ししています。
	貸付額	月額4万円以内(上限12か月)

※各種、要件や審査があります。※所定の要件に該当する場合は、返済が免除になります。

問合

生活福祉資金係 ☎3964-0556

わたしのまちの社会福祉法人

施設:社会福祉法人にりん草 まえの福祉作業所

まえの福祉作業所は主に、知的障がい者を対象に企業就労を目指す「就労移行支援」、働くことの喜びや充実を得てもらう「就労継続支援B型」の多機能型の通所施設です。

また企業就労した方が長期間働くことができるよう支援する「就労定着支援」事業も行っています。

令和4年6月、前野町四丁目の板橋区立おとしより保健福祉センター3階に移転しました。

作業所ではチラシやパンフレットの丁合・封入、手芸型紙セット・袋入れや区立公園・寺院境内の清掃などの作業を通して働くことの意義を学ぶとともに工賃を受取ることができます。

就労移行支援では作業を行いながら企業への実習、外部講師による面接技法やビジネスマナーなどを学びます。その結果、第一生命保険株式会社、ゆうせいチャレンジド株式会社、小石川植物園などに採用され活躍しています。

作業所の利用者は10代から50代まで年齢層の幅広い26名の仲間が通所しています。更に就労定着利用者や板橋特別支援学校の実習生が訪れるなど明るく活気のある作業所です。



第15回 いたばし社会福祉大会

“SDGs”いたばしカラフル祭



令和5年11月15日(水)、板橋区立文化会館にて
第15回いたばし社会福祉大会“SDGs”いたばしカラフル祭を開催しました。

式典

福祉功労者や福祉施設永年勤続者など、日頃から福祉に携わる方々に感謝の意を表し、板橋区長より感謝状を贈呈しました。



実践報告

東洋大学の加山弾教授を迎え、いたばしの魅力的な地域活動実践を紹介し、会場のみなさまに地域活動の参加を呼びかけました。



コーラス

「コール民生いたばし」は板橋区民生・児童委員協議会の現役とOBの有志による合唱団です。合唱団の美しい歌声が会場を包みました。



販売・展示

福祉施設の自主生産品等の販売、18地区の支え合い会議の紹介や災害ボランティア、子どもの居場所に関わる展示を行いました。



板橋区社会福祉協議会では、社会福祉関係者のみなさまに、日頃の地域福祉活動への感謝の気持ちを表すとともに、地域のみなさまに積極的な福祉活動への理解と参加を呼びかけるため、板橋区、板橋区町会連合会、板橋区民生・児童委員協議会との共催で「いたばし社会福祉大会」を開催しています。

経営企画係 ☎ 3964-0235

第2回 ～これからの“私たち”の話をしよう～

「やりたい」を「できる」に変える

助け合い・支え合いの地域づくりセミナー

高齢になっても、誰もが元気でいきいきと暮らせる地域社会の実現に向け、地域で暮らすみなさまの力を合わせて進める「住民主体の助け合い・支え合いの地域づくり」の取り組みが板橋区で広がっています。

支え合い会議は、次世代に明るい未来を届けることを目指します。

これから先の暮らしが豊かになるように、地域住民そして人々の活動を支える様々な企業・団体が地域で活躍できるように、“私たち”と一緒に考えてみませんか。より多くのみなさまのご参加をお待ちしています。

内容

第1部 実践報告

「“私たち”と進める地域づくり
～支え合い会議と企業がすること～」

- 1) 支え合い会議 成増(第2層協議体)
事例から、企業などへのアプローチ方法やネットワークのつくり方について
- 2) イオンリテール株式会社 イオンスタイル板橋
企業の立場から、地域社会の一員として社会貢献活動に取り組む姿勢について

第2部 シンポジウム (座談会)

「地域と企業の連携
～それぞれの視点からの意見交換～」

〈コーディネーター〉
武庫川女子大学 心理・社会福祉学部 社会福祉学科
教授 松端 克文(まつのはな かつふみ) 氏



申込不要
入場無料

日時 令和6年2月6日(火) 14時～16時
場所 板橋区立文化会館 大ホール
(大山東町51番1号)

対象 支え合い活動に興味・関心のある方
申込 不要 ※当日、会場までお越しください。

問合 地域包括ケアシステム推進係
☎ 3964-0236

街かどフードパントリーを開設しました。



ひとり親家庭や生活困窮などさまざまな理由で十分に食事をとることができない世帯に対して、食料品を無料配付する常設のフードパントリーを設置しました。食品は、企業や区民のみなさまからの寄附で運営されています。

利用登録は、自立支援相談機関「いたばし暮らしのサポートセンター」の窓口を経由して行います。

★設置場所：板橋区情報処理センター1階ロビー（板橋二丁目65番6号）



みなさまからの食品を募集しています

主に集めている食品等

パックごはん・お米・缶詰・レトルト食品・調味料・お菓子・カップ麺・飲料など



みんなの食堂フラワー

※そのほか、物品・食品の運搬、食品等の保管場所の提供、企業で取り扱う物品・グッズ等の提供、生理用品等の提供にご協力をお願いいたします。
※ご提供いただく食品等には、賞味期限などの条件があります。詳しくはお問い合わせください。

みなさまからの食品は子どもたちを応援する事業に使わせていただきます



子どもの食・居場所支援



街かどフードパントリー



食品配付会

令和5年度、食品・物品のご協力をいただきました企業・団体のみなさま (R5.9.30 現在)

企業・団体 ※五十音順 敬称略

秋田県大潟村 吉田農場
一般社団法人 りんごのたね
エヌ・ティ・ティ・コム チェオ 株式会社
株式会社 H・Tハウジング
株式会社 シスラボ
株式会社 正栄デリシイ
株式会社 TOK
株式会社 日向葵
株式会社 モスフードサービス
株式会社 安田屋
菊池食品工業 株式会社
黒沢おすわけ隊
公益社団法人 日本非常食推進機構
生活協同組合コープみらい
ダイドードリンコ 株式会社
高島平遊技場組合
特定非営利活動法人
いたばし子育て支援・フラワー
特定非営利活動法人
セカンドハーベスト・ジャパン
中野製菓 株式会社
フクシマガリレイ 株式会社
フードバンクいたばし
マルハン大山店
リンテック 株式会社

板橋区社会福祉法人施設等連絡会
第12回食品配付会フードドライブ寄附
※五十音順 敬称略

(福) あすなろ福祉会 あいあい保育園
(福) 嬉泉 板橋区立赤塚福祉園
(福) 向陽会 舟渡保育園
(福) 小茂根の郷
(福) 東京援護協会 板橋区立小豆沢福祉園
(福) 東京援護協会 板橋区立蓮根福祉園
(福) 東京援護協会 高島平福祉園
(福) 日本キリスト教奉仕団 東京都板橋福祉工場
(福) みその福祉会 ケアタウン成増
(福) 緑伸会 加賀保育園
(福) わかたけ会 わかたけ保育園

みなさまの温かいお気持ちに感謝申し上げます

食品のご提供はこちらより

地域に子どもの居場所をつくりませんか？ 子どもの居場所立ち上げ講座

- ・孤食の防止
- ・異変をキャッチする場
- ・地域交流の場

子どもの居場所を立ち上げたいと思っている方を対象に、基本的な知識や体験談、開催までのイメージづくりを行います。ご興味のある方、是非お申し込みください。

①日時 令和6年1月26日(金) 10時～11時30分 場所 志村坂上地域センター 洋室B

②日時 令和6年3月22日(金) 10時～11時30分 場所 板橋区情報処理センター 1階

申込 開催日の1週間前までに下記連絡先にお申し込みください

板橋区子どもの居場所

検索

申込・問合せ

食品納品場所：社会福祉法人 板橋区社会福祉協議会 (〒173-0004板橋区板橋二丁目65番6号 1階)

☎3964-0236 (平日9時～17時30分) FAX 3964-0245 Email: kodomo@itabashishakyo.jp



社協会員 募集中！

会員の種類と金額

(毎年4/1～3/31までの年額)

個人会員 1口 1,000円から

団体会員 1口 5,000円から

申込方法

窓口で

板橋区情報処理センター1階へ直接お越しください。

振込で

経営企画係へお電話ください。

TEL: 3964-0235

振込用紙をお送りいたします。

※昨年度社協会員の方は、別途継続のご依頼をいたしております。

(民生・児童委員の方によるご依頼、または振込用紙の送付)

いたばし社協の活動は、会員のみなさまからの会費によって支えられています。私たちと一緒に「福祉のまちづくり」にご賛同ご協力くださる方を、年間を通して募集しています。

ご入会いただくとこんな特典が！

①いたばし社協会報「福祉の森」送付(年2回)

②福祉の森サロンマップ(区内約310か所掲載)送付(年1回)

③福祉の森映画上映会 優先申込

④ぬくもりサービス利用会員年会費免除(ひとり1,000円)

※ご利用については別途手続きが必要です。

※個人会員の方の特典となります。

(会員ご本人様が対象)

⑤行事用機材(綿菓子機等)・教材の無料貸出

※行事用機材・教材のご予約はいたばし社協まで。お受取はいたばし総合ボランティアセンター(本町24番1号)です。

※行事用機材は団体会員特典です。

⑥会員粗品

「こころちゃん付箋」をプレゼント



申込・問合せ

経営企画係

☎ 3964-0235

ご寄附のお礼

令和4年10月1日～
令和5年9月30日

多くの方々より心温まるご寄附をいただきました。

ここにお礼を申し上げますとともに、ご紹介いたします。(順不同・敬称略)

1, 2, 3 歩の会	公益社団法人 板橋法人会 13 支部	特定非営利活動法人
愛染寿栄クラブ	公益社団法人 東京都宅地建物取引業協会 第九ブロック板橋支部	環境と美化を考える会
明るい社会をつくる板橋区民会	駒希会	特定非営利活動法人 国際ブリアー
小豆沢グリーンクラブ	子安クラブ	特定非営利活動法人 ゆずり葉
和泉クラブ	サークル朝練	豊下 捷子
板橋青色申告会	サロン紫陽花	中板橋友愛クラブ
いたばしウクレレクラブ	サロン楓	なごみ会
板橋区介護者支援の会ひだまり	サロンなかよし会	成増商店街振興組合
板橋区商店街連合会	篠	日本興志グループ
板橋区書道連盟	志村銀座商店街女性部	なっとわーく 菅 美枝
板橋区鍼灸師会	社会福祉法人 ハッピーネット	乃ぐち松寿会
板橋区立中学校 P T A 連合会	笑和	蓮根坂下三丁目芳寿会
赤塚・高島平ブロック	大工原 辰実	蓮根東寿会
板橋区シニアクラブ連合会	高島平寿会	蓮根本町はすのみ会
いたばし農福連携研究会	高台ひまわり	ハッピーグループ
板橋ふれあい農園会	高橋 昭	ひがしビジネスクラブオーロラ
伊東 赫	坂下わかば会	ひまわり健康体操 & 気功
伊藤 康治	たまから会	フェリチータことぶき子ども食堂
岩本 一雄	長後長寿会	フクシマガリレイ 株式会社
打井 健次	手島 智恵子	藤ホーム地所 株式会社
新町熟年会	手づくりの会しあわせ	ふじみ地区サロン
大宇宙	東京都保育園保健研究会	フレンズ歌声喫茶
大山福地蔵尊奉賛会	東京けやきライオンズクラブ	みずゞ興行 株式会社
ガールスカウト東京都連盟第71団	東京土建一般労働組合板橋支部	宮島 邦夫
金井町友の会	東京都青果物商業協同組合	楽々会
上板橋高砂会	東新健康体操	里彩くるカエル倶楽部
上村八郎	トークマンション加賀公園エアロビクス教室	リズム体操同好会
カラオケ船会	常盤台町会婦人部有志	リンテック 株式会社
熊野地区民生・児童委員協議会		レインボーサロン
月曜体操クラブ		渡邊 梅子
建設ユニオン板橋豊島地区		

※本会(特定公益増進法人)へのご寄附は、税制上の優遇処置があります。